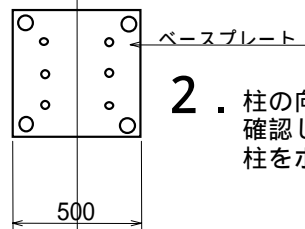
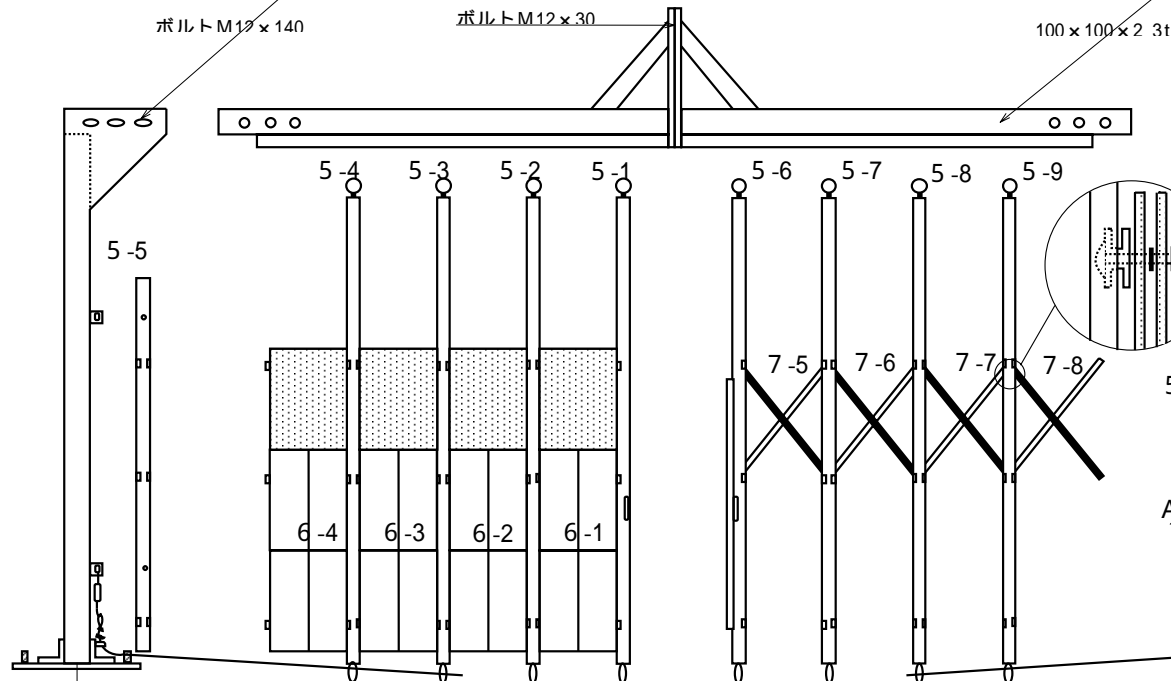


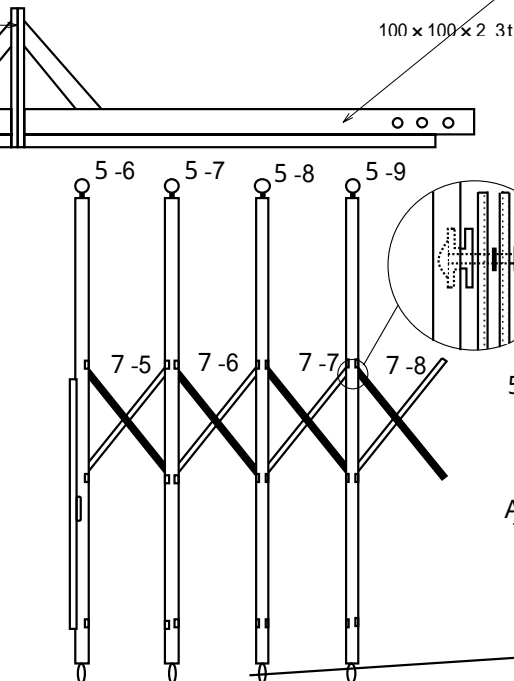
パネルゲート 建て方指導書

4. 柱と梁を止める

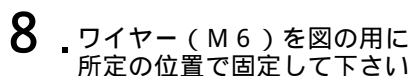


2. 柱の向きとベースプレートの向きを確認し、アンカーボルトに固定して、柱をボルトM16×30にて取付て下さい

3. 梁の連結（レールのレベルを必ず合わせて下さい）



8. ワイヤ（M6）を図の用に所定の位置で固定して下さい

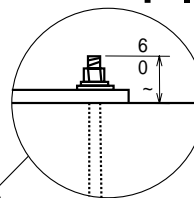


5. 走行棒を取っ手付左用（5-1）と取っ手付右用（5-6）が、中央にくるよう柱側から順序だててレールに挿入し（5-5）と（5-10）が他の走行棒とピン位置（A）が同じレベルになるよう取付て下さい

6. パネルの上下方向を確認し、パネル止めピンにて固定して下さい

7. ブレースは手前側（太実線）と向う側（実線）とが交互になるよう取付て下さい

1. アンカーボルト 6 分（3/4）を
下表を参照し、設置して下さい



基礎寸法表			
型式	A 寸法	B 寸法	C 寸法
36型	3,700	700以上	700以上
45型	4,600	"	"
54型	5,500	"	"
63型	6,400	"	900以上
72型	7,300	"	"
81型	8,200	"	"
90型	9,100	"	"
99型	10,000	1,000以上	1,000以上
108型	10,900	"	"
117型	11,800	"	"
126型	12,700	"	"
135型	13,600	"	"
144型	14,500	"	"

3～4までは、地上で組立、それから吊り上げて設置すると簡単です

注！上記表は環境やG Lのレベルにより異なります